

お酒は二十歳になってから。
飲酒運転は法律で禁止されています。
妊娠中や授乳期の飲酒は、胎児・乳児
の発育に悪影響を与える恐れがあります。

純米吟醸 生原酒「あらばしり」
11月25日発売開始!

真澄



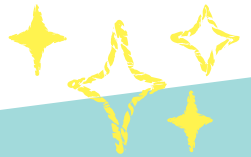
MASUMI
SUWA 1662



2023

MASUMI 新酒祭

みんなで乾杯!



新酒祭とあらばしりの
最新情報はこちらから



11.25 土 10:00~15:00
雨天決行

会場 | 蔵元ショップ セラ真澄 前

長野県諏訪市元町1-16 問い合わせ:0266-52-6161(企画部)



真澄は4年ぶりにリアルで新酒祭を開催します!

今年も無事に新酒が出来たことに感謝し皆で乾杯しましょう!

お酒好きの大人は勿論、お酒を飲まない方やお子様にも
皆に楽しんでいただけるイベントです。ぜひお出かけください。

パフォーマンス



御諏訪太鼓伝承者
山本 麻琴

諏訪大社の太々神楽を伝承する御諏訪太鼓の家元に生まれ、御諏訪太鼓宗家・小口大八、同楽園園長・山本幹夫の両師に師事。国内外を巡演して育ち子供会打頭・会長を歴任。現在は、寺社仏閣ガイド×御諏訪太鼓といった諏訪地域が誇る歴史・文化と組み合わせた演奏にも力を注ぐ。また、自ら太鼓製造も手掛けている。

EPPAI 大道芸



片手でヴァイオリンを弾きながら(世界唯一)、ピアノ、ドラム、カズー、歌、全てを同時に演奏する大道芸人。繰り返さない次々と立ち現れるメロディとともに凄まじいテンションで疾走するそのジェットコースター的なライブパフォーマンスを展開。その場に居合わせた人々を事件的に巻き込む生粋のエンターテイナー。

SPECIAL

当日、蔵元ショップセラ真澄でお買い物いただくと
先着300名様に「新酒あらばしりの酒粕」をプレゼント!

ふるまい(無料)

手づくり
わたあめ



あらばしり
樽酒
鏡開き&ふるまい酒



粕汁

新酒あらばしりの酒粕
を使った粕汁で
温まりませんか?

アルコール
0%

真澄のあま酒も
試飲できます!



*各種ふるまいは無くなり次第終了となります。

出店



農村生活マイスター諏訪支部
野菜マルシェ

農村生活マイスターとは、長野県知事が認定した農業経営と農家生活の向上に意欲的な女性農業者のこと。彼女たちが丹精込めて作った野菜などを販売します。

駄菓子屋さん

ちいとこ商店

駄菓子とビールとコーヒーのお店「ちいとこ商店」は下諏訪町の御田町商店街にあります。大人の楽しみに混じって瓶ラムネで乾杯する子どもたちは、小銭を握りしめてどの駄菓子を買うか悩む姿がある、そんなお店。今回は特別に新酒祭へ駄菓子屋さんの出店です。

